

[www.lightboxstudio.net](http://www.lightboxstudio.net)



LIGHT BOX STUDIO AOYAMA

〒107-0062 東京都港区南青山5-16-7  
Tel.03-5464-5628 Fax.03-6407-9062  
URL:<http://www.lightboxstudio.net>  
E-mail:[aoyama@lightboxstudio.net](mailto:aoyama@lightboxstudio.net)

LIGHT BOX STUDIO NAKANO

〒164-0002 東京都中野区上高田3-35-4  
Tel.03-5913-3035 Fax.03-5913-3034  
URL:<http://www.lightboxstudio.net>  
E-mail:[nakano@lightboxstudio.net](mailto:nakano@lightboxstudio.net)

A O Y A M A

Vol.4



## LIGHT BOX STUDIO AOYAMA

青山骨董通りを少し入った静かな場所にある時代を感じるこの建物は、昭和30年代頃の素朴な木枠型のコンクリート建築にセージグレーのPORTER'S PAINTが塗られ、それをアイビーが包み込んだ独特の雰囲気を持つスタジオです。1F、2Fとルーフガーデンの3層構成で各種撮影のためのスタジオ、ギャラリー、展示会、デザインやアートのイベントスペース、短期のショップなど多目的に使用できるスペースです。





# LIGHT BOX STUDIO AOYAMA

1F、2Fとルーフガーデンの3層構成で各種撮影の為のスタジオギャラリー、展示会、デザインやアートのイベントスペース、短期のショップなど多目的に使用できるスペースです。

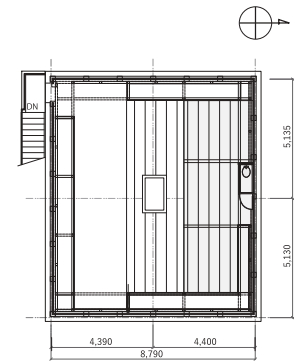


## ROOF

- ・面積：90m<sup>2</sup>
- ・ウッドフレーム：3.1m高
- ・床：ウッドデッキ
- ・電源：3KW/100V



こちらのQRコードからWEBのROOFページにアクセスすることができます。



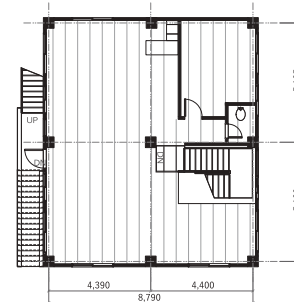
ROOFへの階段

## 2F

- ・面積：90m<sup>2</sup>
- ・天高2.8m
- ・床：パインフローリング
- ・照明：LEDダクトスポット (一部ネオンラインあり)
- ・電源：5KW/100V



こちらのQRコードからWEBの2Fページにアクセスすることができます。



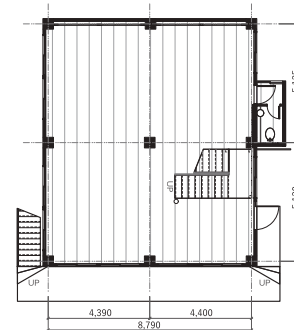
2F・搬入口への階段

## 1F

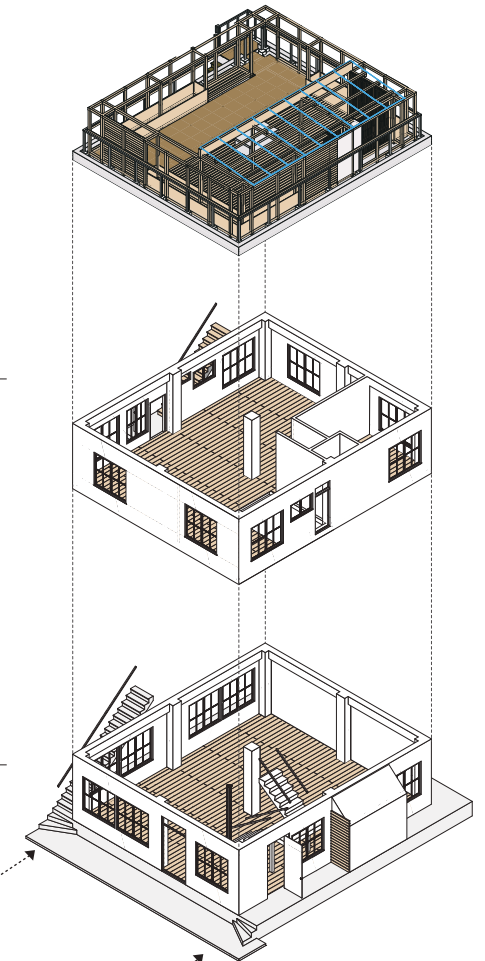
- ・面積：90m<sup>2</sup>
- ・天高3.1m
- ・床：パインフローリング
- ・照明：HQ1スポットライト (一部LEDダクトスポット)
- ・電源：12.5KW/100V



こちらのQRコードからWEBの1Fページにアクセスすることができます。



1F・搬入口



※内装、家具、備品は予告なしに変更させて頂く場合があります。掲載されている写真と現況が異なる場合は、現況優先となりますのであらかじめご了承ください。





## 1F / AOYAMA

素朴な木枠の跡が残ったコンクリートの壁、天井はオフホワイトにペイントされ、  
通りに面した窓はクリアガラス、南側はスリガラスになっています。  
床は全面オールドバインのワックス仕上げ、入り口は二階につながる個性的な階段で構成されています。





1

2

3

4

9月 15:30

9月 16:30

9月 16:10

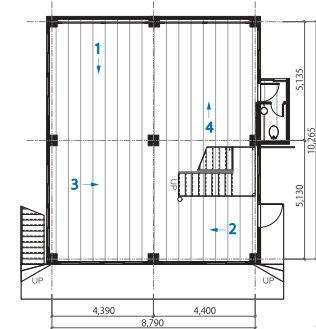
9月 16:00

展示会使用例



1F/ AOYAMA

- ・面積: 90m<sup>2</sup>・天高3.1m
- ・床: パインフローリング
- ・照明: HQ1スポットライト(一部LEDダクトスポット)
- ・電源: 12.5KW/100V



HAY HOUSE TOKYO/2015

SENSE/2017

いけばな二人展/2016





## 2F / AOYAMA

窓越しに絡まるアイビーと自然光がやさしさと心地よさを与えてくれる空間です。  
オールドバインのフローリング、コンクリート木枠に白ペイントの壁・天井の、ナチュラルな癒しの空間構成です。  
北西の角に8帖の個室とトイレが用意されています。一部小型のキッチン機能があります。

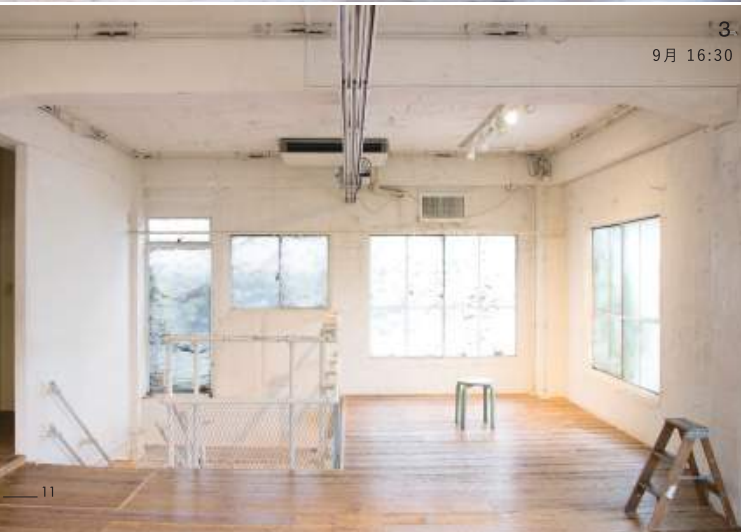




9月 17:50



9月 17:30



9月 16:30



9月 17:10



evam eva/2017



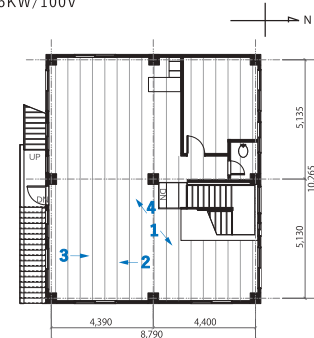
HAY HOUSE TOKYO/2015



the string apartment/2016

## 2F/ AOYAMA

- ・面積:90m<sup>2</sup>・天高2.8m
- ・床:パインフローリング
- ・照明:LEDダクトスポット(一部ネオンラインあり)
- ・電源:5KW/100V







ROOF / AOYAMA

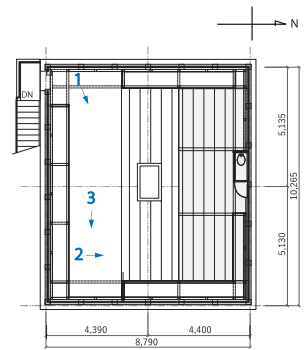
都会の中のオープンエアのルーフガーデンです。

ウッドデッキとウッドフレームに囲まれた空間は緑に包まれ、  
フレームに巻きついたアイビーから大空だけが広がる別天地です。





**ROOF / AOYAMA**  
 ・面積:90m<sup>2</sup>・ウッドフレーム:3.1m高  
 ・床:ウッドデッキ  
 ・電源:3KW/100V





## Price list

9:00 - 22:00	1F	2F	ROOF
still / movie	20,000 /1h	20,000 /1h	10,000 /1h
スペース貸し (1 FLOOR)	140,000 /9h	140,000 /9h	50,000 /9h
スペース貸し (2 FLOOR)	240,000 /9h		サービス

### ■ スタジオ料金

※ ご予約は3時間より承ります。  
 ※ 表示価格に消費税は含まれておりません。  
 ※ 通常営業時間外は上記金額より割増させていただきます。7:00~8:00 20%割増 8:00~9:00 10%割増  
 ※ スペース貸しは展示会・イベント利用のみ適用となります。  
 ※ スペース貸し(9h)をご利用の際、超過する場合は、1floor毎に1時間20,000円請求させていただきます。

### ■ キャンセル料金

前・当日	2日前	3日前	4日前	5日前	
100%	80%	60%	40%	20%	※ 土・日・祝日は含まれません。 尚、決定後のキャンセルは100%請求となります。

## Attention

予約	<ul style="list-style-type: none"> <li>・ご予約は各フロア3時間より承ります。</li> <li>・キープ順にご案内致しますが決定の方優先とさせていただきます。 (第1キープのお客様に再度ご確認の上)</li> <li>・ご予約時間を超過した場合、ロケハンが入る場合があります。</li> </ul>
ご利用時間	<ul style="list-style-type: none"> <li>・ご利用可能時間は搬入を含め朝7:00~夜22:00です。</li> <li>・19:00以降、または日没後につきましては住宅地の為ストロボのご利用は出来ません。 (窓から外へ向けてストロボ使用・屋外でのストロボ使用は禁止させていただきます。)</li> <li>・原則として搬入から搬出完了(原状復帰)までをご利用時間とさせていただきます。</li> <li>・決定後のキャンセルは100%請求になりますのでご了承ください。</li> </ul>
搬入出	<ul style="list-style-type: none"> <li>・基本的に当日の搬入出をお願いしております。</li> <li>・搬入車は2tロングサイズまで可能です。</li> </ul>
撮影	<ul style="list-style-type: none"> <li>・アシスタント、スタジオ助手はおりませんので予めご了承ください。</li> <li>・撮影機材、消耗品、紗幕、暗幕等のご用意はございません。</li> <li>・敷地外・路上での撮影はお断りしております。</li> <li>・ヌード・アダルト系の撮影はお断りしております。</li> </ul>
展示会	<ul style="list-style-type: none"> <li>・ご利用の15日前までに、スケジュール、設備、レイアウト等のご連絡をお願い致します。</li> <li>・騒音を発し周囲に迷惑を及ぼす恐れがある場合は利用をお断り、中止させて頂く場合があります。</li> </ul>
その他	<ul style="list-style-type: none"> <li>・1Fと2Fには共有部分があります。使用される場合はご協力をお願い致します。</li> <li>・住宅地ですので近隣の迷惑となるような行為は固く禁じます。</li> <li>・スタジオ、家具、備品等の破損の場合、お客様にご負担願います。</li> <li>・建物、付帯設備へのガムテープ貼りや釘打ちは出来ません。</li> <li>・室内は禁煙とさせて頂いております。</li> <li>・初回のお客様は現金もしくは請求書到着後、10日以内のお支払いをお願い致します。</li> <li>・内装、家具、備品は予告なしに変更させていただきます。</li> <li>・その他、ご利用方法・ご利用条件につきましては別途ご相談下さい。</li> </ul>

予約・お問合せ  
(平日10:00~19:00)

Tel.03-5464-5628  
Fax.03-6407-9062

URL : <http://www.lightboxstudio.net>  
E-mail: [aoyama@lightboxstudio.net](mailto:aoyama@lightboxstudio.net)

## Map

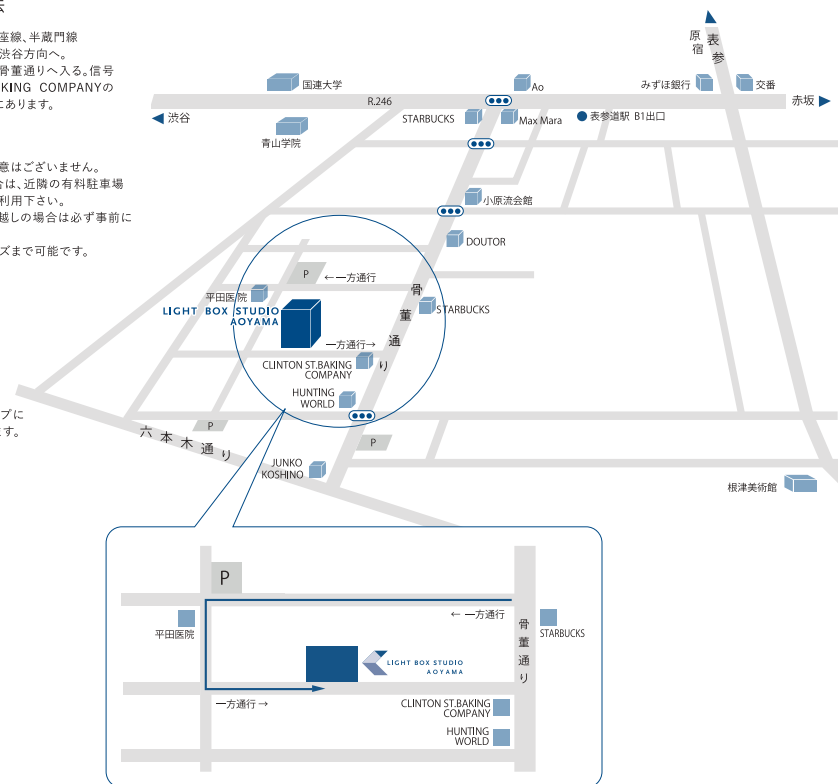
### ■ アクセス方法

当団地下鉄 千代田線、銀座線、半蔵門線  
 表参道駅下車B1出口より渋谷方向へ。  
 一つ目の信号を左折して骨董通りへ入る。信号  
 2つ先、CLINTON ST.BAKING COMPANYの  
 手前を右折、50m先右側にあります。  
 (表参道駅より徒歩6分)

※スタジオ駐車場のご用意はございません。  
 また、お車で越しの場合は、近隣の有料駐車場  
 (マップ内、Pマーク)をご利用下さい。  
 ロケバス、トラック等でお越しの場合は必ず事前にご  
 連絡下さい。  
 ※搬入車は2tロングサイズまで可能です。



こちらのQRコードから  
 WEBの青山アクセスマップに  
 アクセスすることができます。



## Network



### LIGHT BOX STUDIO NAKANO

自然の光をテーマにしたLIGHT BOX STUDIO中野は衣・食・住のライフスタイルのイメージを膨らませる大きな2つの空間です。敷地110坪の中に“COOL-URBAN”と“SMOKY NATURAL” LIFE STYLEをテーマに変化のある空間、豊かな自然光、窓や壁や床にテクスチャーのある素材を使用し、シンプルでモダンな空間を表現しました。それぞれの空間は限りなくニュートラルに造られ、使用されるクリエイターが自由にイメージを表現できるよう計画されています。西武新宿線 新宿駅から約10分の新井薬師前駅より徒歩2分の住宅地にあります。ご利用に際しての詳細は直接お電話にてお問合せ下さい。

スタジオ料金	Ast (1F)		Bst (2F)	
	still	movie	still	movie
8:00 - 20:00	22,000 /1h	25,000 /1h	18,000 /1h	22,000 /1h
20:00 - 21:00	25,000 /1h	28,000 /1h	20,000 /1h	25,000 /1h

※ 表示価格に消費税は含まれておりません。

ライトボックススタジオ中野 〒164-0002 東京都中野区上高田3-35-4

Ast(1F) 予約・お問合せ (平日10:00~19:00) **Tel.03-5913-3035**

<http://www.lightboxstudio.net>